

# Lavatrici supercentrifuganti

## W555H

### Caratteristiche e vantaggi

- **Il microprocessore Compass Pro® offre:**
  - Display ampio e manopola per una facile selezione dei programmi
  - Selezione della lingua
  - Pulsanti di selezione rapida e di opzione per i programmi e le opzioni di uso più frequente
  - Pacchetti di programmi di lavaggio ottimizzati per Economia, Prestazioni e Tempo. (Disponibile sui programmi generali)
- **RA - Risparmio Automatico:**
  - la macchina pesa i capi e regola la quantità di acqua e di energia in base al carico. Ciò consente considerevoli risparmi se la macchina non è del tutto carica. (Disponibile sui programmi generali)
- Consumi di acqua ed energia estremamente bassi - vedere tabella seguente
- Vaschetta dei detersivi a quattro scomparti per il dosaggio manuale di detersivi liquidi o in polvere
- Forza centrifuga elevata per un'efficace rimozione dell'acqua
- Sportello con guarnizione e robuste cerniere per il funzionamento con carichi pesanti
- Acciaio inossidabile e zincato in tutte le parti vitali per una protezione anticorrosiva elevata
- **Power Balance:**
  - Potenzia al massimo la forza centrifuga, garantendo un'efficace rimozione dell'acqua e un notevole risparmio nell'asciugatura
  - Riduce al minimo le sollecitazioni, assicurando un funzionamento senza problemi e una maggiore durata della macchina
  - Riduce le vibrazioni, consentendo di installare la macchina ovunque



Le figure sono solo rappresentative, il prodotto effettivo potrebbe differire.

### Optional principali

- Alimentazione automatica del detersivo liquido (scheda I/O opzionale)
- Collegamento a sistema di pagamento/prenotazione o gettoniera
- Pompa di scarico
- Kit di impilaggio per l'installazione dell'asciugatrice T5130 e avere così un ingombro ridotto

Specifiche principali			W555H	
Capacità massima	fattore di riempimento 1:9	kg/lb	6/13	
Volume cestello,		litri	53	
	diametro	Ø mm	452	
Centrifuga		rpm	1450	
Fattore G			530	
Alternative di riscaldamento, 230/400V	elettricità	kW	2.2 / 2.8 / 4.4	
	senza riscaldamento		x	
<b>Dati sui consumi "Normale a 60°C"</b>				
<b>Economia*</b>			Pieno carico, 6 kg	Mezzo carico, 3 kg**
Tempo totale		min	49	46
Consumo d'acqua (freddo+caldo)		litri	38+10	18+5
Consumo d'elettricità (motore/riscaldamento/acqua calda)		kWh	0.2/0.2/0.6	0.2/0.1/0.3
Umidità residua		%	46	48

\* Temperatura dell'acqua 15°C acqua fredda e 65°C acqua calda.

\*\* Programmi con RA.

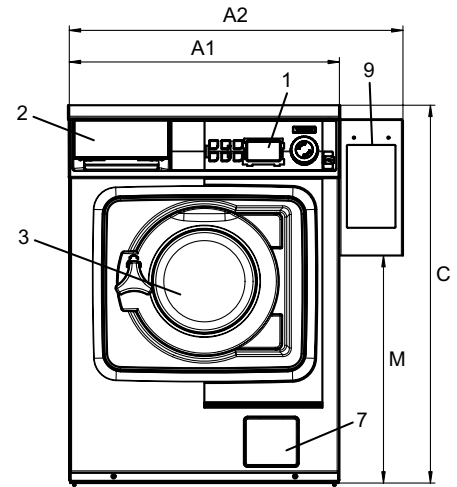
Collegamenti elettrici					
Tipo di riscaldamento	Tensione di rete	Hz	Potenza di riscaldamento	Potenza totale	Fusibile consigliato
			kW	kW	A
Con riscaldamento elettrico	220-240V 1N -	50/60	2.2/2.8	2.4/3.0	16
	220-240V 1N -	50/60	4.4	4.6	20
	220-230V 1N -	50/60	4.4	4.6	25
	220-240V 3 -	50/60	4.4	4.6	16
	220-230V 3 -	50/60	4.4	4.6	20
	380-415V 3N -	50/60	4.4	4.6	10
	380-415V 3 -	50/60	3.6	3.8	10
	440V/480 V 3 -	60	4.0/4.4	4.3/4.7	10
Senza riscaldamento	220-480V 1/3 -	50/60	-	0.5	10

Allacciamento acqua		W555H
Valvole di presa dell'acqua	DN	20
Pressione dell'acqua	kPa	200-500
Capacità a 300 kPa	l/min	17
Valvola di scarico	∅ mm	50
Capacità di scarico	l/min	160
Alimentazioni detersivo liquido		5
Requisiti pavimento		
Frequenza della forza dinamica	Hz	24.2
Carico sul pavimento con centrifuga max.	kN	1.02 ± 0.3
Livelli d'intensità sonora		
Livello di pressione sonora*		
Lavaggio	dB(A)	<70
Centrifuga	dB(A)	72
Emissione di calore		
% di potenza installata, max.		5
Dati di spedizione**		
Volume di spedizione	netto, kg	100
	con imballaggio, m <sup>3</sup>	0.46
Accessori		
Collettore lanugine in acciaio inossidabile		x
Kit d'impilaggio con asciugatore		x
Base in acciaio		x
Dimensioni in mm		
A1 Larghezza		595
A2 Larghezza		735
B Profondità		681
C Altezza		832
D		306
E		641
F		84
G		194
H		48
I		65
J		78
K		120
L		119
M		501
N		974
O		764
1	Pannello di controllo	5
2	Vaschetta del detersivo	6
3	Apertura sportello ∅ 255 mm	7
4	Acqua fredda	8
		9

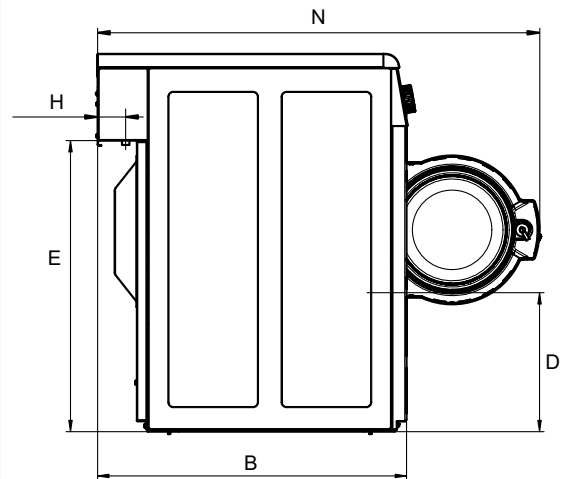
Pannelli anteriore e laterali in grigio chiaro e blu (RAL 260 70 05, 250 60 30)

\* Livello di pressione sonora ponderata nelle stazioni di lavoro.

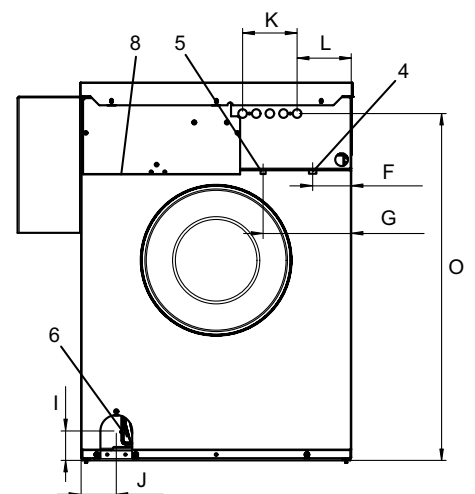
\*\* Dati medi. Il peso dell'imballo/il volume di spedizione dipende dalla configurazione. Per le misure esatte si prega di contattare l'area logistica.



Vista frontale



Vista laterale



Vista dal retro